



Załącznik nr 2.3.1. –  
charakterystyka leśnictw  
w zakresie pozyskania  
Nadleśnictwo Kluczbork  
GORZÓW  
Stan na 28-10-2025

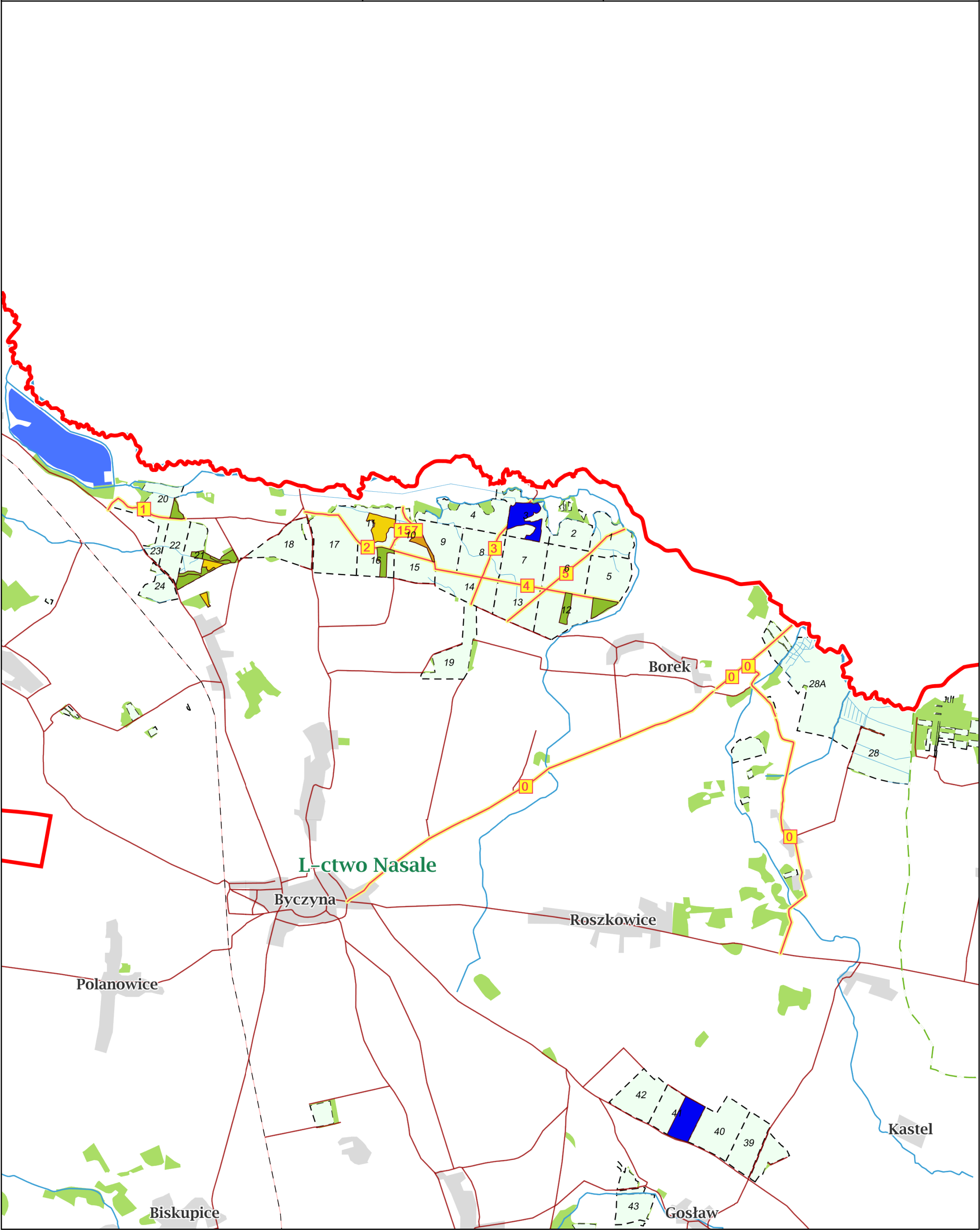
**Skala 1:40000**  
0 0,5 1 km



Nasale  
Zofiówka

**Legenda:**

uprz., negat., klęsk., sanit.	I	Droga ppoż.
inne uprz.	CSS	Oddziały
V	TPP/TPN	Leśnictwa
IV	TWP/TWN	GORZÓW
III	CP-P	Nadleśnictwa
II	Droga publiczna	



GORZÓW

Udział (m3) drewna iglastego [%]	62	%
Udział (m3) drewna optymalnego do pozyskania w technologii maszynowej [%]	33	%
Udział (m3) rębni pierwszych w cięciach rębnych ogółem [%]	15	%
Udział (m3) drewna pozyskiwanego z pozycji ze współczynnikiem > 1 [%]	0,0	%
Udział (m3) drewna zerwanego ze współczynnikiem > 1 [%]	0,0	%
Udział (m3) drewna kłodowanego (WK) iglastego w drewnie W iglastym [%]	49	%
Udział (m3) S2 krótkiego (poniżej 1,5 mb) w S2 [%]	1,0	%